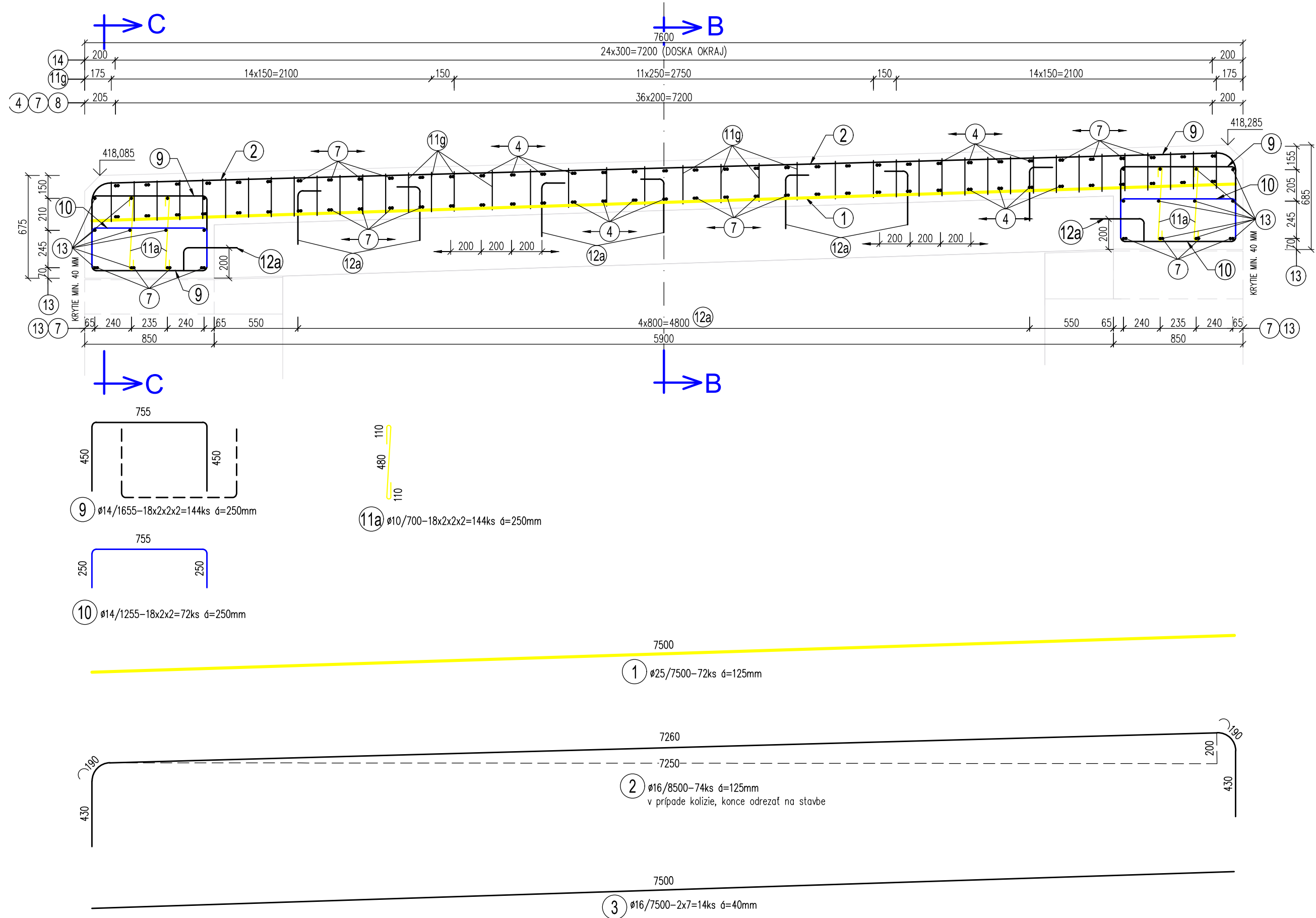
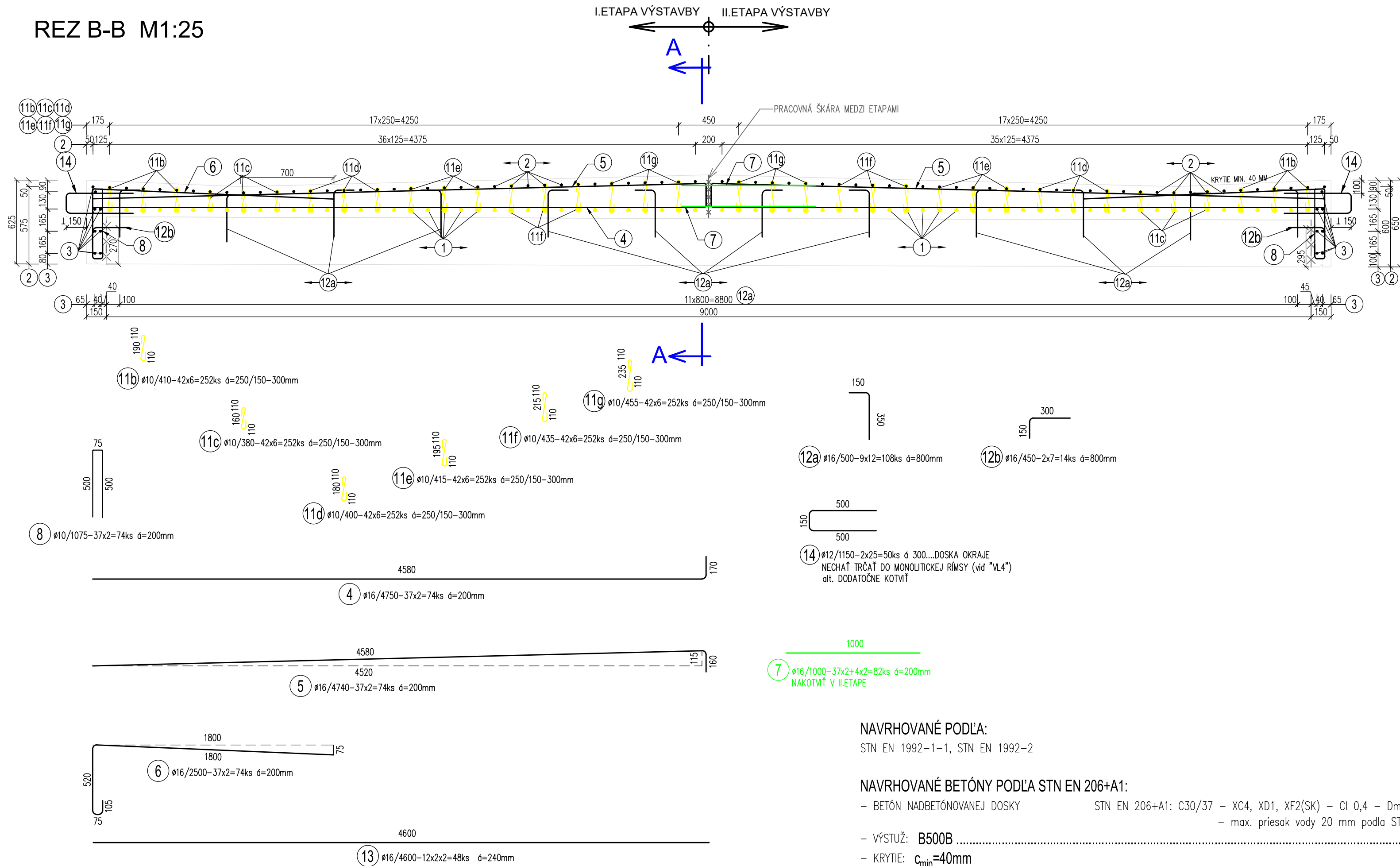


VÝKRES VÝSTUŽE DOSKY
REZ A-A M1:25



REZ B-B M1:25



NAVRHOVANÉ PODLA:

STN EN 1992-1-1, STN EN 1992-2

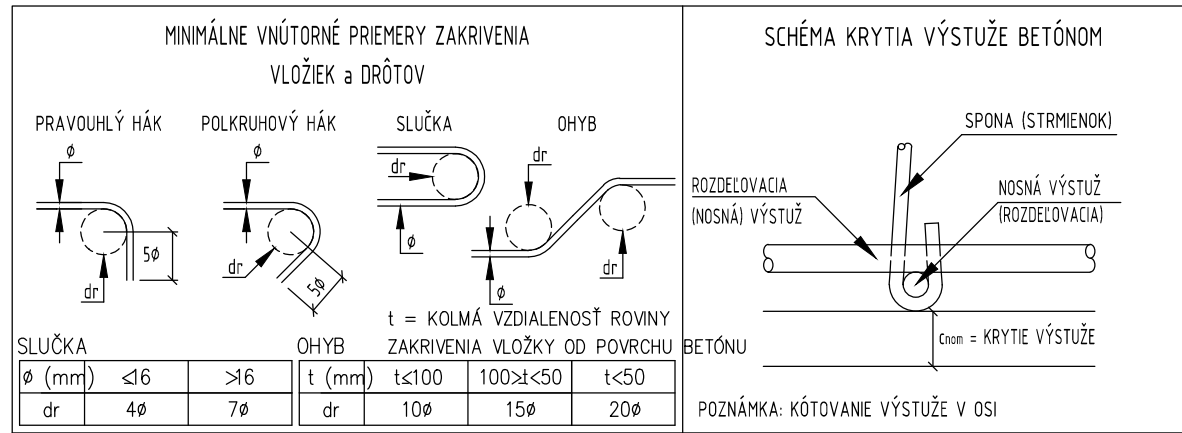
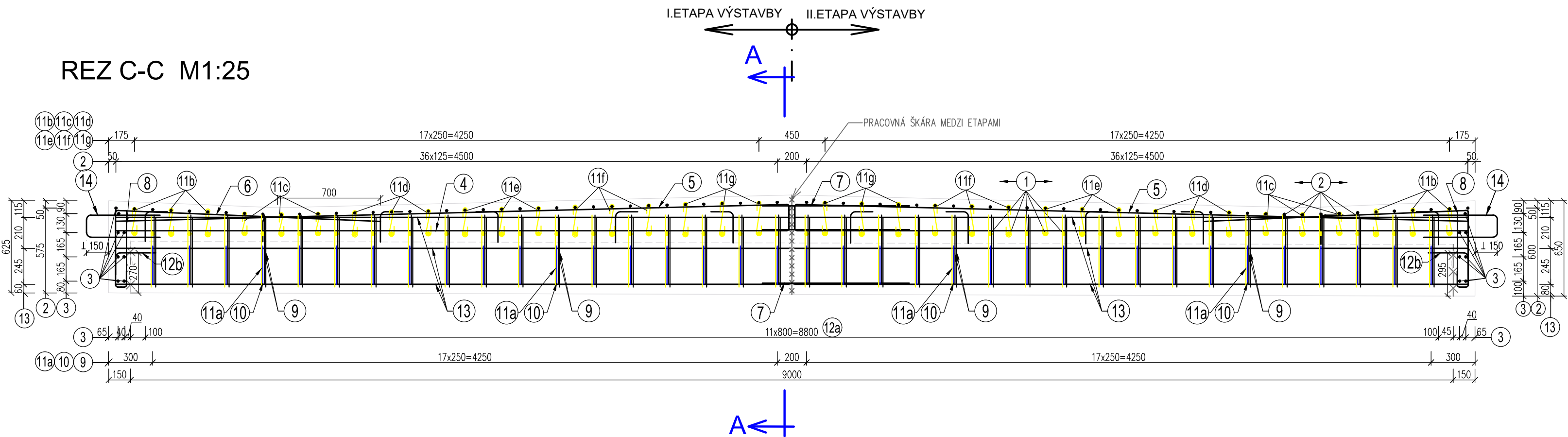
NAVRHOVANÉ BETÓNY PODLA STN EN 206+A1:

- BETÓN NADBETÓNOVANEJ DOSKY STN EN 206+A1: C30/37 - XC4, XD1, XF2(SK) - CI 0,4 - Dmax 16 - S3
- max. priesak vody 20 mm podľa STN EN 12390-8
- VÝSTUŽ: B500B 6,42t
- KRYTIE: c_{min}=40mm

POZNÁMKY:

- VŠETKY VÝSTUŽE SÚ KÓTOVANE OSOVO;
- ZMENY OPROTI PREDPOKLADOM PROJEKTU JE NUTNÉ KONZULTOVAŤ S PROJEKTANTOM, RESP. MUSIA BYŤ OSÚHLASENÉ STAVEBNÝM DOZOROM;
- PRI STYKOVANÍ VÝSTUŽE ZVÁRANÍM NESMIE BYŤ PROFIL VÝSTUŽE OSLABENÝ (napr. ZÁPALLY, VRUBY,...); ZVÁRANIE VÝSTUŽE MUSÍ BYŤ PREVEDENÉ PODLA STN EN ISO 17860 OPRAVNENOU OSOBOU (S PLATNÝMI ZVÁRAČSKÝMI SKÚŠKAMI NA ZVÁRANIE VÝSTUŽE); UPREDNOTŤUJEME FIXÁCIU VÝSTUŽE VIAZANÍM;
- KRYTIE VÝSTUŽE ZABEZPEČÍ PLASTOVÝMI ALEBO BETÓNOVÝMI DIŠŤANČNÝMI PODLOŽKAMI POLOHOULOVITEĽO TVARU V POČTE min. 6ks/m²;
- STYKOVANIE VÝSTUŽE PRESTIEDAŤ PODLA KONŠTRUKČNÝCH ZÁSAD STN EN;
- POVRCH PRACOVNÝCH ŠKÁR PRED BETONÁŽOU VÝŠŤIŤ A PREVLHČIŤ;
- VÝSTUŽ V MIESTE PRESTUPOV CEZ KONŠTRUKČNÚ A KOLÍŽIU UPRAVIŤ PRÍMO NA STAVBE-SKRÁTENIE, OHYB, POSUN; PO ÚPRAVÁCH MUSIA BYŤ DODRŽANÉ KONŠTRUKČNÉ ZÁSADY VÝSTUŽOVANIA
- POLOMERY ZAOBLNENIA VÝSTUŽE SA PREVEDÚ PODLA TABULKY;
- DOPRAVA, SPÔSOB SPRACOVANIA A ZHUTŇOVANIA BETÓNOVEJ ZMESI, OŠETROVANIE BETÓNU PO BETONÁŽI MUSÍ BYŤ V ZMYSLE STN EN 206+A1;
- ZHOTOVENIE NOSNÝCH KONŠTRUKČÍ MUSÍ BYŤ V ZMYSLE STN EN 13670 (ZHOTOVANIE BETÓNOVÝCH KONŠTRUKČÍ);
- VÝŠKOVÝ SYSTÉM BpV, POLOHOVÝ SYSTÉM S-JTSK V REALIZÁCII JTSK;
- ROZMERY SKRYTÝCH KONŠTRUKČÍ SÚ ODHADNUTÉ ALEBO ODODVENÉ Z DOSTUPNÝCH PODKLADOV, NAPR. ÚROVEŇ ZALOŽENIA, TVAR KRÍDEĽ...
- KÓTY OZNAČENÉ HVEZDIČKOU SÚ PREDPOKLADANÉ ROZMERY (ZÁVISIA OD REÁLNEHO STAVU A ROZMEROV SKRYTÝCH KONŠTRUKČÍ);
- PRÍPADNÉ ROZDELY OPROTI PROJEKTU ZÁVISIACE OD REÁLNEHO TVARU A STAVU SKRYTÝCH KONŠTRUKČÍ JE POTREBNÉ RIEŠIŤ OPERATÍVNE PRÍMO NA STAVBE;
- NOVÉ KONŠTRUKČIE SA V PRÍPADCHO KEĎ JE TO POTREBNÉ ZALICUJ S EXISTUJÚCIMI ZOSTAVAJÚCIMI KONŠTRUKCIAMI;

REZ C-C M1:25



MINIMÁLNE POLOMERY ZAOBLNENIA VÝSTUŽE

Ø [mm]	polomer [mm]
8	16
12	24
20	70

ŠPECIFIKÁCIA VÝSTUŽE

PRVOK	POLOŽKA	PROFIL [mm]	DĹŽKA [m]	POČET [ks]	CELKOVÁ DĹŽKA [m]				
					OCEĽ: B 500B				
					Ø 10	Ø 12	Ø 14	Ø 16	Ø 25
DOSKA	1	Ø 25	7,500	72					540
	2	Ø 16	8,500	74				629	
	3	Ø 16	7,500	14				105	
	4	Ø 16	4,750	74				351,5	
	5	Ø 16	4,740	74				350,76	
	6	Ø 16	2,500	74				185	
	7	Ø 16	1,000	82				82	
	8	Ø 10	1,075	74	79,55				
	9	Ø 14	1,655	144			238,32		
	10	Ø 14	1,255	72			90,36		
	11a	Ø 10	0,700	144	100,8				
	11b	Ø 10	0,410	252	103,32				
	11c	Ø 10	0,380	252	95,76				
	11d	Ø 10	0,400	252	100,8				
11e	Ø 10	0,415	252	104,58					
11f	Ø 10	0,435	252	109,62					
11g	Ø 10	0,455	252	114,66					
12a	Ø 16	0,500	108					54	
12b	Ø 16	0,450	14					6,3	
13	Ø 16	4,600	48					220,8	
14	Ø 12	1,150	50			57,5			
CELKOVÁ DĹŽKA				[m]	809,09	57,50	328,68	1984,36	540,00
JEDNOTKOVÁ HMOTNOSŤ				[kg/m]	0,617	0,888	1,208	1,578	3,853
HMOTNOSŤ SPOLU				[kg]	498,83	51,05	397,18	3131,99	2080,81
HMOTNOSŤ CELKOM				[kg]	6159,87				
HMOTNOSŤ CELKOM + 5%				[kg]	6418,58				

pozn.: ** - NAKOTVIŤ NA CHEMICKÚ KOTVIACIU ZMES

SÚRADNICOVÝ SYSTÉM: S-JTSK v realizácii JTSK
VÝŠKOVÝ SYSTÉM: BALT PO VYROVNANÍ

Zodpovedný projektant	Ing. Zuzana Podolcová		
GENERÁLNY PROJEKTANT			
Zákazkové číslo:	1915		



Zodpovedný projektant objektu	Ing. Peter Vyšlan		
Navrhovateľ - vypracoval:	Ing. Peter Vyšlan		
Kontroloval:	Ing. Vladimír Piták		
Kraj	Banskobystrický	Okres	Krupina
Investor - stavebník	Banskobystrický samosprávny kraj		
Nám. SNP 23	974 01 Banská Bystrica		
Stavba:	Rekonštrukcia ciest a mostov II/526 Devičie - Senohrad a II/527 Dobrá Niva - Senohrad I. etapa - úseky v rámci okresu Krupina Časť C: Cesta II/526 od ckm 6,291 po koniec úseku v ckm 16,108 Název: SÚSO 526-007.01 Rekonštrukcia mosta ev. č. 526-007 km 9,321 - mostný objekt		
Název prôhyb:	Výkres výstuže dosky		
Stupeň - účel:	DSPRS		
Zákazkové číslo:	1915		
Dátum:	10/2020		
Počet A4:	8xA4		
Mierka:	1:25		
Číslo SO:	526.007.01		
Príloha:	6.1		